



# FRANQUICIAS

mimó's 

Invierte en un negocio muy provocativo.

# FRANQUICIAS



## ¿De qué estamos hablando?

Puntos de venta de helados Mimo's , en locales comerciales desde 7 mts con una inversión desde \$160.000.000, con un retorno de inversión a partir de 36 meses.

## ¿Qué te ofrecemos?

Gracias al desarrollo de la marca y a nuestro acompañamiento y apoyo, podrás tener una utilidad bruta del 60%.

## Nuestro Apoyo

Asesoría antes, durante y después del montaje, capacitación inicial para el franquiciado y para su equipo de trabajo, entrega de manuales de procesos y fichas técnicas de productos, extensión de beneficios de terceros, traslado de negociaciones corporativas publicitarias, plan de mercadeo y medios en apertura, visitas periódicas, entre otros.

## Respaldo

De una marca con más de **47** años de experiencia en el mercado, que actualmente cuenta con mas de **200** puntos de venta en Colombia; de los que participan mas de **50** franquiciados.

mimo's 

# mimo's



NUESTRA  
MARCA, RED  
Y PORTAFOLIO

- Marca colombiana, fundada en Medellín.
- Con mas de 47 años en el mercado.
- Líder en el sector de heladerías.
- Expertos en helado suave.
- Hoy somos parte del Grupo IGA, operador de importantes marcas en el sector gastronómico.

MIMO'S  
EN  
CIFRAS

- Nuestros Clientes: 12 MM por año.
- Nuestros franquiciados: mas de 50 aliados
- Nuestros puntos de venta: mas de 200 en todo el país (91 Franquicias).
- Presencia en: 51 ciudades y municipios del país.
- Los precios de nuestros productos van desde \$2.200 hasta \$10.900.

¿PORQUÉ  
UNA  
FRANQUICIA  
MIMO'S

- Respaldo.
- Tradición.
- Experiencia.
- Reconocimiento.
- Soporte.
- Rentabilidad.



# Nuestros productos

## Mimo



MIMO SENCILLO  
**\$4.300**

MIMO CHOCOLATE  
**\$5.300**

MIMO ESPECIAL  
**\$5.900**  
Crispy, Pasas o Maní

TU MIMO ES MÁS DIVERTIDO CON TOPPINGS



## Sundae



SUNDAE SALSA  
**\$4.500** c/u  
Caramelo  
Chocolate  
Arequipe

SUNDAE FRUTA  
**\$5.200** c/u  
Frutos Rojos  
Fresa  
Mora  
Durazno  
Cereza

## Mixer



Galleta

Milo

Brownie

**\$7.900** c/u

## Mundo magico



AQUA  
M & M  
OSITOS

**\$5.900** c/u

## Matteadas



Pequeña 12 onzas  
**\$8.900** c/u

Grande 16 onzas  
**\$10.900** c/u

Fresa  
Frutos Rojos  
Chocolate  
Vainilla / Macadamia  
Arequipe

## Copas



OBLEA  
**\$7.900**

BROWNIE  
**\$8.900**

EUFORIA  
**\$10.900**

BANANA  
**\$10.900**

TENTACIÓN  
**\$7.900**

# IN VER SIÓN

mimo's 

## Plan Escalonado de Inversión

Número PDV	Canon Entrada 5 años	Descuento
Franquicia #1	\$30 MM	0%
Franquicia #2	\$27 MM	10%
Franquicia #3	\$24 MM	20%
Franquicia #4	\$21 MM	30%
Franquicia #5	\$18 MM	40%
Desde Franquicia #6	\$15 MM	50%



# FRANQUICIA EN CIFRAS

## KIOSKO

Ejemplo.

Duración de contrato	5 Años Prorrogables*
Inversión Total**	\$160.000.000
Requerimientos técnicos	Agua, Desagüe y Luz 220 Trifásica
Ventas netas mensuales	\$30.000.000
Costo de ventas	40%
Utilidad bruta	60%
Gastos Generales	16%
Arrendamientos	14%
Otros ***	10%
EBITDA	20%

Valores en millones de pesos

(\*) Para prorrogar del Contrato, el Franquiciado deberá pagar a PCA, una suma equivalente al cincuenta por ciento (50%) de la Contraprestación Inicial más IVA.

(\*\*) Incluye Canón de entrada.

(\*\*\*) Otros: servicios públicos, servicios técnicos y diversos.

Precios sujetos a la tasa de cambio representativa del mercado (TRM).





# MER CA DEO

mimo's 

## ● Desarrollo de producto.



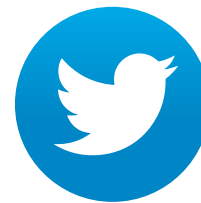
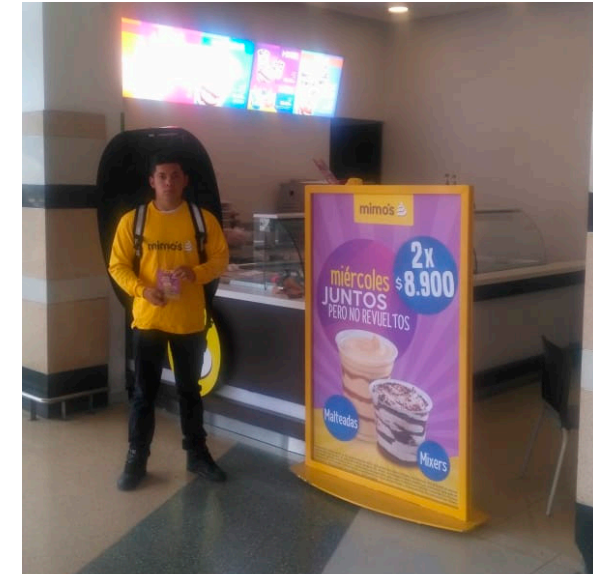
## ● Desarrollo de la oferta.



# MERCADEO

mimo's 

- Publicidad, local y plan de medios.



Publicación de Helados Mimos's

\*Promoción válida del 27 de febrero al 31 de marzo de 2018. Aplican términos y condiciones: <http://bit.ly/2oplt8H>



Me gusta Comentar Compartir

Tú, Javier De Arostegui Latorre y 56 personas

Escribe un comentario...





# PRÓXIMOS PASOS

- 1 Presentación de la documentación y plan de negocios requerido a nuestro representante.
- 2 Análisis de su proyecto.
- 3 Visita para revisión del lugar.
- 4 Respuesta de nuestra parte sobre la validación de documentos y aprobación como franquiciado, así como el concepto sobre el plan de negocios.
- 5 Pago del canon de entrada.
- 6 Firma de contrato y anexos.
- 7 Entrega y aprobación del diseño del punto de venta.
- 8 Entrenamiento del personal y entrega de manuales operación apertura y funcionamiento del punto de venta.

**BIENVENIDO A LA FAMILIA MIMO'S.**

# ¿Qué Esperas?

## Invierte en un negocio muy provocativo.

### Contáctanos:

**Liliana Montaña**

Gerente de Operaciones Mimos'



+57 311 5165604



[liliana.montano@mimos.com.co](mailto:liliana.montano@mimos.com.co)

**Lina Posada**

Líder de Franquicias Mimos' a Nivel Nacional



+57 317 6571326



[lina.posada@mimos.com.co](mailto:lina.posada@mimos.com.co)

**mimos'** 

#### **CLÁUSULA DE EXENCIÓN DE RESPONSABILIDAD ECONÓMICA.**

El POTENCIAL FRANQUICIADO manifiesta y acepta que las cifras presentadas por P.C.A. Productora y Comercializadora de Alimentos S.A.S. como parte de la fase pre-contractual se tratan de unas proyecciones con base a unos modelos económicos teóricos, que pueden verse afectados por variables propias del mercado, hechos de terceros, y casos de fuerza mayor, entre otras.

Por lo tanto, P.C.A. Productora y Comercializadora de Alimentos S.A.S. bajo ninguna circunstancia asumirá una obligación de resultado frente a las proyecciones de ingresos y ganancias presentadas al POTENCIAL FRANQUICIADO en la fase pre-contractual, y por ende, en caso de celebrarse un Contrato de Franquicia el POTENCIAL FRANQUICIADO no podrá hacer responsable a P.C.A. Productora y Comercializadora de Alimentos S.A.S. en caso que las ganancias reales llegasen a ser inferiores a las proyectadas, ni podrá perseguir por vía administrativa, civil, penal, o ante cualquier otra instancia judicial, el reconocimiento de indemnización o compensación económica alguna por la diferencia que llegase a existir entre las ganancias proyectadas y las ganancias reales.